



# BROCHURE de PRÉSENTATION

Groupes Extérieurs

*Eglise  
en Anjou :*

CENTRE SAINT-JEAN

*Eglise  
en Anjou* :  
CENTRE SAINT-JEAN

Bienvenue

**CENTRE SAINT-JEAN**

Maison diocésaine

36 rue Barra

49006 ANGERS CEDEX 1

02 41 22 48 70

[centresaintjean@diocese49.org](mailto:centresaintjean@diocese49.org)

Association Loi 1905

N°Siret : 8611982600059



- P.4 Une double mission
- P.5 Accès
- P.6 Tarifs
- P.7 Aménagement des salles
- P.8 Consignes de Sécurité
- P.9 Restauration
- P.11 Collations
- P.12 Autres Services

## Les Salles

- P.13 Les Recoins
- P.14 La Jaillette
- P.15 L'Ilette
- P.16 Saint Charles de Foucauld
- P.17 Jo Bréheret
- P.18 Notre-Dame-L'Angevaine
- P.19 Saint-Maurille
- P.20 Courossé
- P.21 Le Puy-Notre-Dame
- P.22 Montplacé
- P.23 Hautefoy
- P.24 La Barre
- P.25 Les Gardes
- P.26 Cunault
- P.27 Le Marillais
- P.28 Béhuard 1
- P.29 Béhuard 2



# Une double mission

## L' ACCUEIL

Ancien séminaire, le Centre Saint Jean est depuis 2006 la Maison de tous.

Le centre diocésain accueille les groupes au service de la personne et du bien commun pour des réunions, des séminaires, des formations, des évènements ou des conférences.

Le rez-de-chaussée et le 1er étage forment un espace ouvert au public. La galerie vitrée, favorisant les rencontres, est l'expression symbolique du carrefour que représente le Centre Saint-Jean qui se veut un terreau propice à la diffusion de formations, d'échanges intellectuels, de partages fraternels.

## LE SOUTIEN LOGISTIQUE

Le Centre Saint-Jean abrite aussi les services diocésains et la plupart des mouvements d'Eglise. Il est ainsi un facteur de transversalité et de coordination pour la mission de l'Eglise catholique en Maine-et-Loire.

Les sœurs de la Providence (communauté de Béthanie) y habitent toute l'année, elles sont garantes de cet esprit d'accueil et de la vie de prière.

C'est un lieu appelé à être fédérateur et attractif, accueillant et ressourçant.



# Accès

## TRAM

A

Station Capucins ou CHU Hôpital

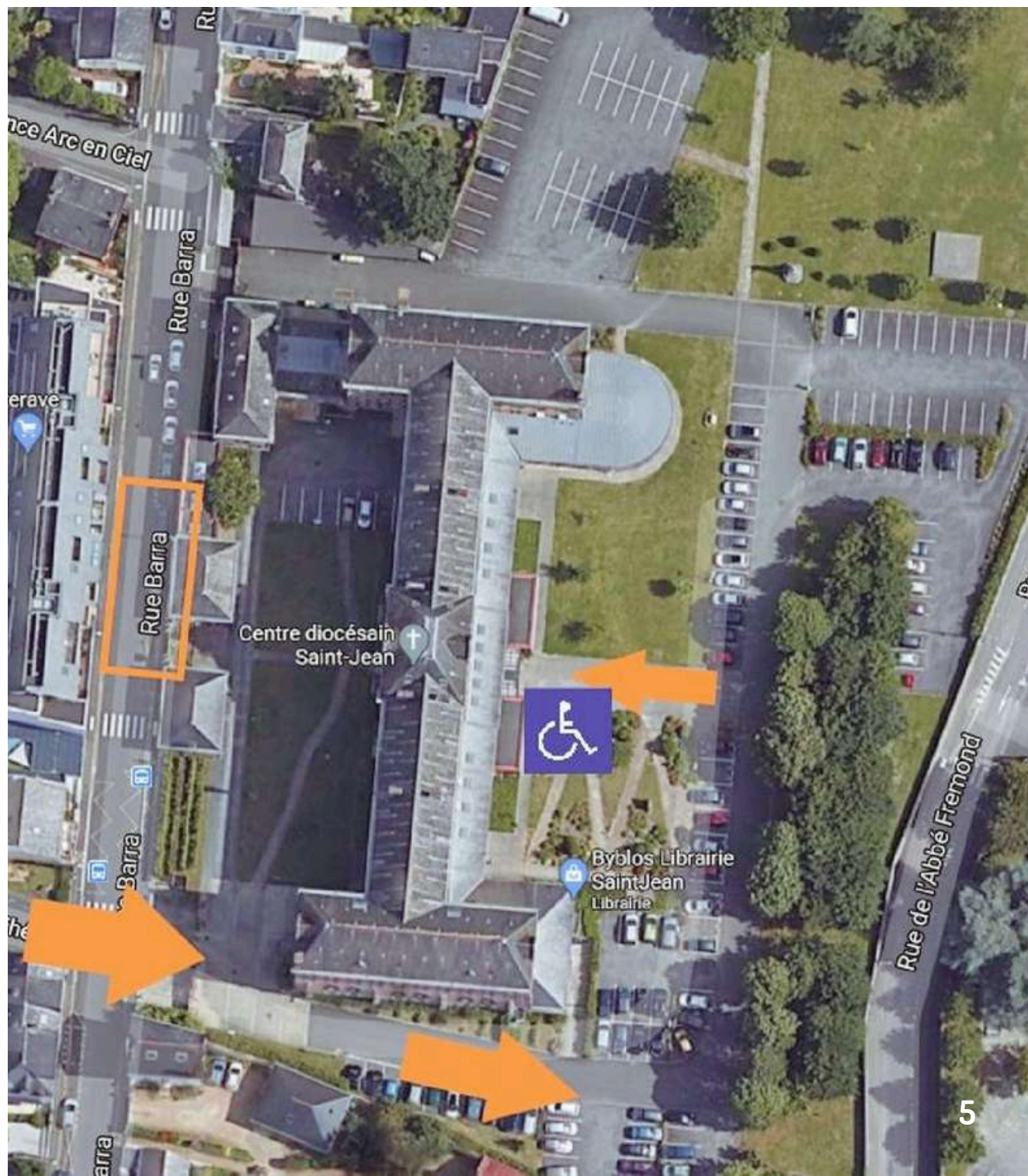
## BUS

6

Arrêt BARRA

21

Arrêt BARRA





# Tarifs

SALLES	SURFACE	CAPACITÉ	TARIFS JUSQU'AU 31 AOUT 2026		VOTRE TARIF À PARTIR DU 1er SEPT. 2026	
			1/2 Journée	Journée	1/2 Journée	Journée
<b>RDC</b>						
LES RECOINS	12 m2	3-6 pers	32 €	52 €	33 €	54 €
LA JAILLETTE	20 m2	10-12 pers./14 max (nous le préciser)	32 €	52 €	33 €	54 €
L'ILETTE	20 m2	8-12 pers. 14 max (nous le préciser)	32 €	52 €	33 €	54 €
JO BRÉHERET	50 m2	24 pers.	94 €	155 €	97 €	160 €
NOTRE-DAME-L'ANGEVINE (LA ROTONDE)	92 m2	80 pers.	222 €	345 €	229 €	355 €
SAINT MAURILLE	245 m2	200 pers.	246 €	385 €	253 €	397 €
PAVILLON	69 m2	25 pers.	128 €	214 €	132 €	220 €
<b>1er étage</b>						
COUROSSE	18 m2	12 pers.	32 €	52 €	33 €	54 €
LE PUY NOTRE DAME	16 m2	8 pers.	32 €	52 €	33 €	54 €
MON TPLACÉ	16 m2	8 pers.	32 €	52 €	33 €	54 €
HAUTEFOY	18 m2	8 pers.	32 €	52 €	33 €	54 €
ST CHARLES DE FOUCAULD	28 m2	16-18 pers.	54 €	90 €	54 €	90 €
LA BARRE	38 m2	20 pers.	63 €	104 €	65 €	107 €
LES GARDES	51 m2	28 pers.	94 €	155 €	97 €	160 €
CUNAUT	51 m2	28 pers.	94 €	155 €	97 €	160 €
BÉHUARD 2	55 m2	26 pers.	94 €	155 €	97 €	160 €
LE MARILLAIS	84 m2	48 pers.	181 €	271 €	186 €	279 €
BÉHUARD 1	95 m2	56 pers.	216 €	325 €	222 €	335 €

# Aménagement des salles

## DISPOSITION DES TABLES

Les tables sont disposées en carré ou alignées (type classe) selon la configuration des salles.

## WIFI

WIFI gratuit dans toutes les salles.

## VIDÉO PROJECTEUR

Les salles d'une capacité supérieure à 20 personnes sont équipées d'un vidéoprojecteur et d'un écran.

Des vidéoprojecteurs nomades peuvent être mis à votre disposition sur demande sans supplément dans les autres salles.

## TABLEAU BLANC

Les salles d'une capacité supérieure à 20 personnes sont équipées d'un tableau ou deux tableaux blancs.

## PAPER BOARD

Des paper-boards peuvent être mis à votre disposition sur demande sans supplément.

# Consignes de Sécurité

Les intervenants,  
formateurs, organisateurs  
présents le jour de votre  
réservation doivent en être  
informés

## CONSIGNES DE SECURITÉ

### En cas de découverte d'un feu



**GARDEZ votre calme**

**APPUYEZ SUR LE DÉCLENCHEUR MANUEL** (boîtier rouge)



**ALERTEZ LES POMPIERS** et suivez leurs consignes



**SEULEMENT SI VOUS ETES FORMÉ ET SANS VOUS METTRE EN DANGER**- attaquez le feu avec l'extincteur approprié



**EN CAS DE FUMÉES : BAISSÉZ-VOUS** L'air frais est près du sol

### Évacuation



**AU SIGNAL SONORE, OU SUR ORDRE DU PERSONNEL**



**FERMER PORTES ET FENETRES**



**SE DIRIGER VERS LES SORTIES OU ISSUES DE SECOURS**



ou **REJOINDRE L'ESPACE D'ATTENTE SECURISÉ** situé au palier des escaliers



**NE PAS REVENIR EN ARRIERE**



**NE PAS UTILISER L'ASCENSEUR**



**REJOINDRE LE POINT DE RASSEMBLEMENT** en face de l'entrée à l'extérieur.  
Ne quitter le point de rassemblement que sur consigne du personnel



**SI VOUS NE POUVEZ PAS SORTIR DU LOCAL** : laisser la porte fermée, la calfeutrer  
manifestez votre présence aux services de secours sans ouvrir la fenêtre

### Accident

#### PROTEGER

Se protéger, ainsi que la victime et les éventuels tiers présents, d'un autre accident  
Ne jamais déplacer la victime, sauf en cas de danger non contrôlable

#### ALERTER

Les services de secours (numéros ci-dessous)

#### SECOURIR

Réaliser les gestes de premiers secours si vous êtes secouriste ou sur consigne données par le SAMU  
Rester en permanence auprès de la victime.



Un défibrillateur est en libre accès devant l'Accueil au RDC

**SAMU**



**POMPIERS**



**POLICE**



**Sourds et malentendants**





# Restauration



Le Centre Saint-Jean est partenaire de l'école de production Agapè Anjou.

Les plats sont concoctés sur place à base de produits frais.

Vous serez servis dans la salle à manger par les jeunes, encadrés par des professionnels de la restauration.

La Table d'Agapè vous propose une formule unique le midi sur réservation, et des prestations à la demande pour vos événements.

# Restauration

## EFFECTIFS REPAS

à confirmer au plus tard à [centresaintjean@diocese49.org](mailto:centresaintjean@diocese49.org) avant 18h le mercredi de la semaine qui précède votre évènement. (et plus si vacances).

– dans la limite des places disponibles.

Toute réservation de salle à la journée (hors week-ends), inclut le déjeuner pour tous les participants, réservés par l'organisme organisateur

## TARIFS

	Tarifs jusqu'au 31 décembre 2025	Tarifs à partir du 1er janvier 2026
REPAS (entrée, plat, dessert, café)	17,00 €	18,00 €
SUPPLÉMENT VIN BIO L'ARCHE DE LA REBELLERIE 12,5 cL	1,20 €	1,50 €
ANJOU ROUGE BIO L'ARCHE DE LA REBELLERIE 75 cL	13,50 €	14,00 €



**\*Tarif semaine du lundi au vendredi midi. Sur devis pour les prestations soir et WE.**

**Les tarifs sont susceptibles d'évoluer**

Merci de préciser si nécessaire les repas sans allergènes (lesquels ?) ou repas végétarien, etc.

# Collations

Les collations sont servies dans votre salle le matin et/ou l'après-midi sur réservation.

Toute autre restauration est interdite dans les salles.

Distributeur de boissons chaudes à votre disposition dans la galerie pour consommation dans la galerie ou en extérieur.

## TARIFS

CAFÉ THÉ	0,60 €
CAFÉ THÉ GOURMAND (1 GOURMANDISE INDIVIDUELLE/PERS)	0,80 €
CAFÉ THÉ BISCUIT	1,40 €
CAFÉ THÉ MINI-VIENNOISERIE (1/PERS)	1,70 €
CAFÉ THÉ MINI-VIENNOISERIES (2/PERS)	2,30 €
CARAFE d' EAU	-
JUS D'ORANGE 1 L	2,50 €
JUS POMME PUR JUS 1 L	2,50 €





# Autres Services

## PARKING ET ACCESSIBILITÉ

170 places de stationnement dont 6 places réservées pour les personnes handicapées

Rampe d'accès (entrée principale à l'arrière du bâtiment)

Ascenseur

## LIBRAIRIE RELAIS-SILOE

Librairie ouverte à tous du mardi au vendredi



## MEDIATHEQUE SAINT-JEAN

Ouverte à tous du mardi et jeudi de 13h30 à 17h30

## JARDINS

Pique-nique possible

Podium pour animations et temps festifs

## CHAPELLE

Une chapelle de 60 places se trouve au rez-de-chaussée

Eucharistie célébrée le mardi à 12h (hors vacances scolaires)

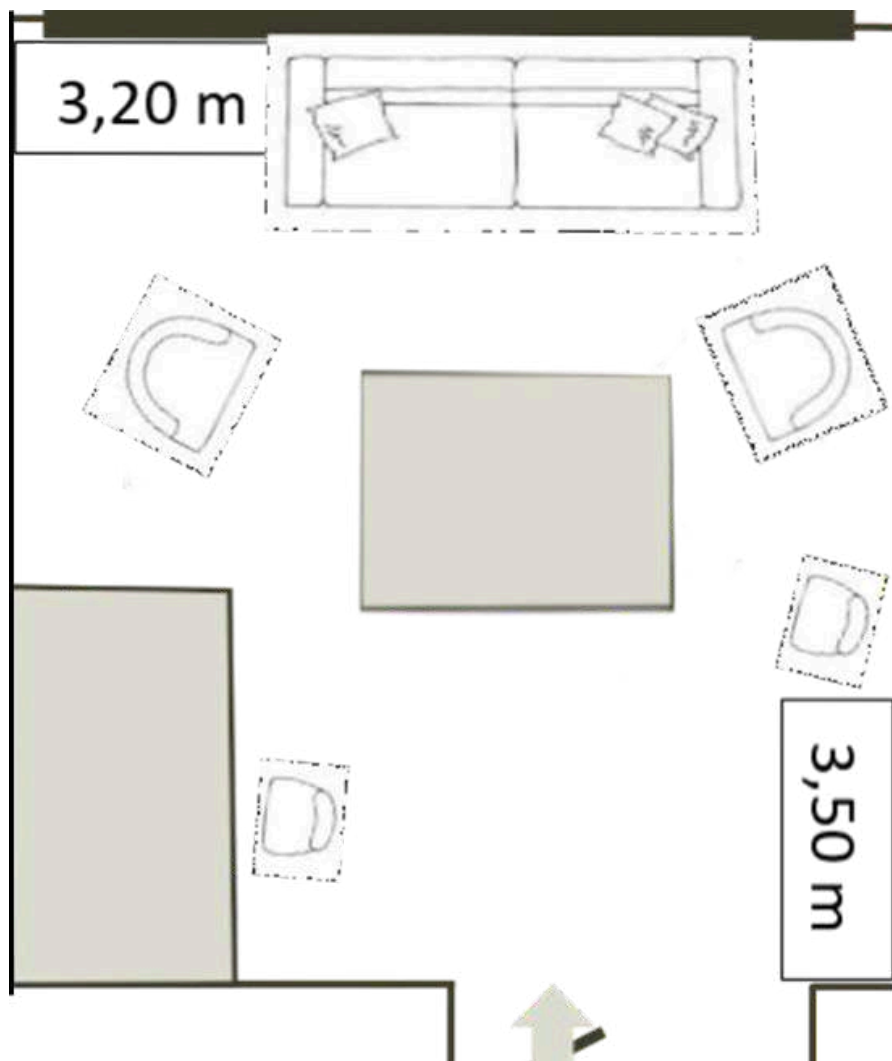


# Les Recoins

RDC - Galerie NORD

12 m<sup>2</sup>

capacité 3-6 pers.

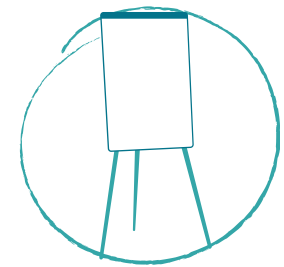
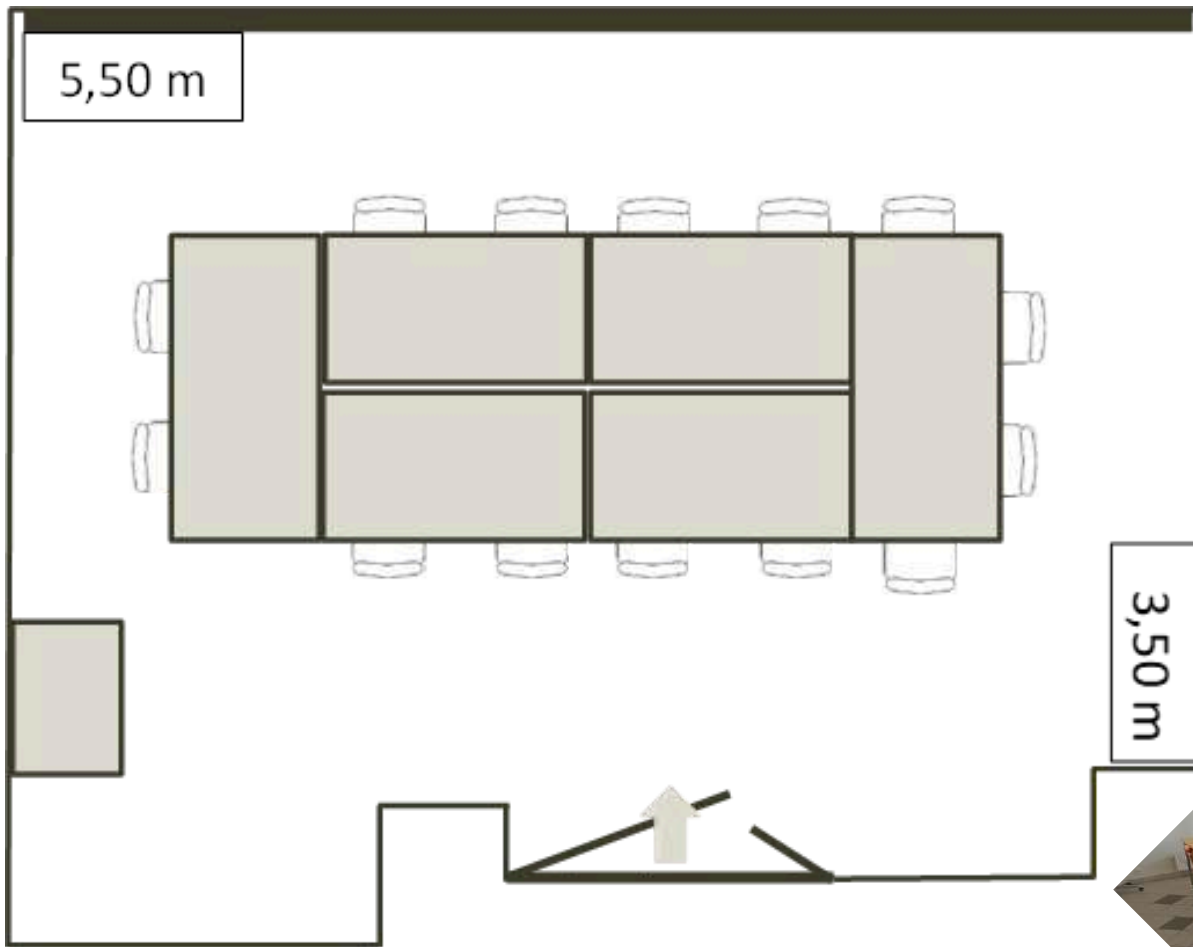


# La Jaillette

RDC - Galerie NORD

20 m<sup>2</sup>

capacité 10-12 pers.  
14 max (à préciser)



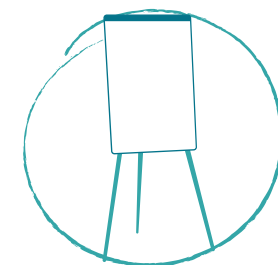
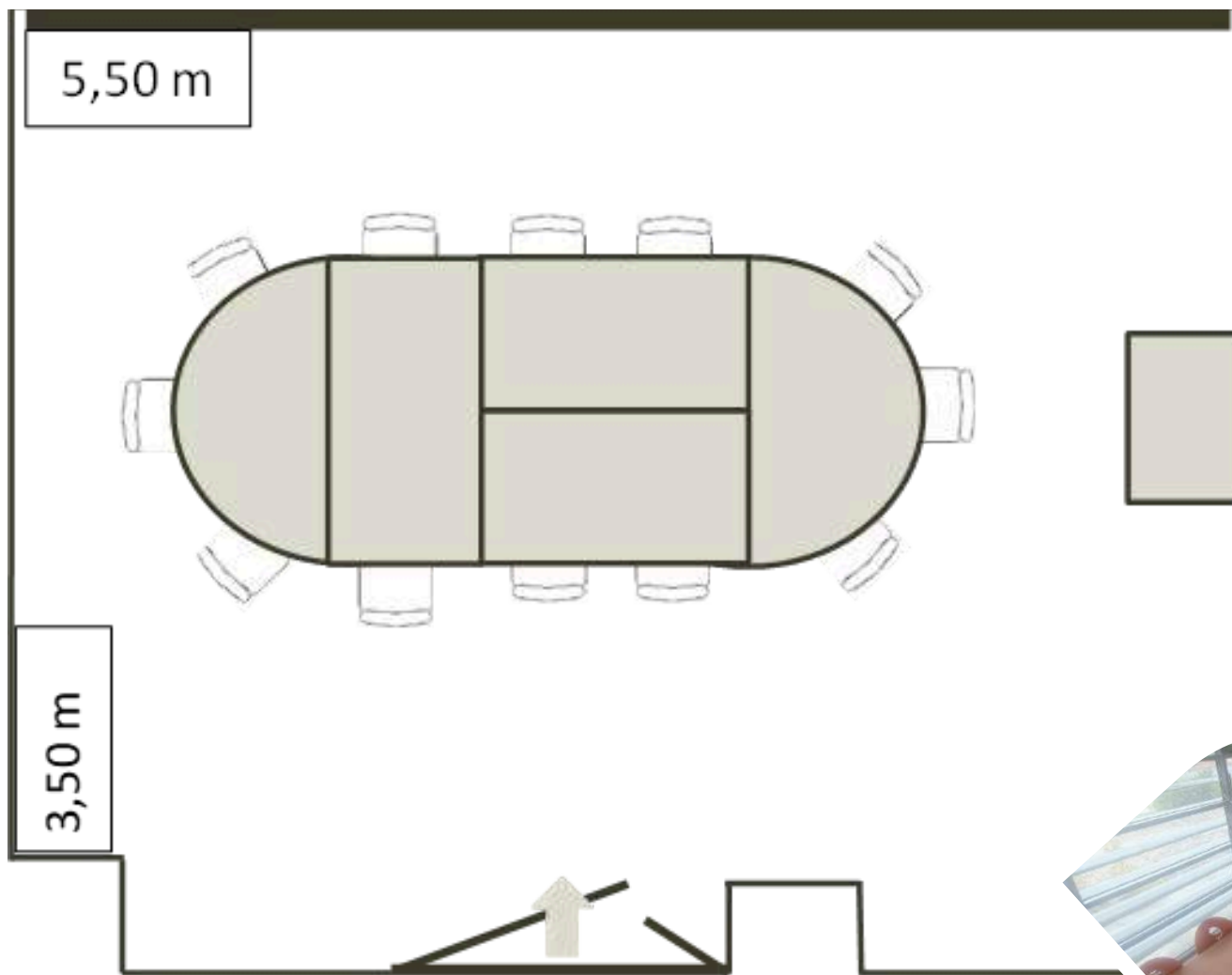


# L'Illette

RDC - Galerie NORD

20 m<sup>2</sup>

capacité 10-12 pers.  
14 max (à préciser)



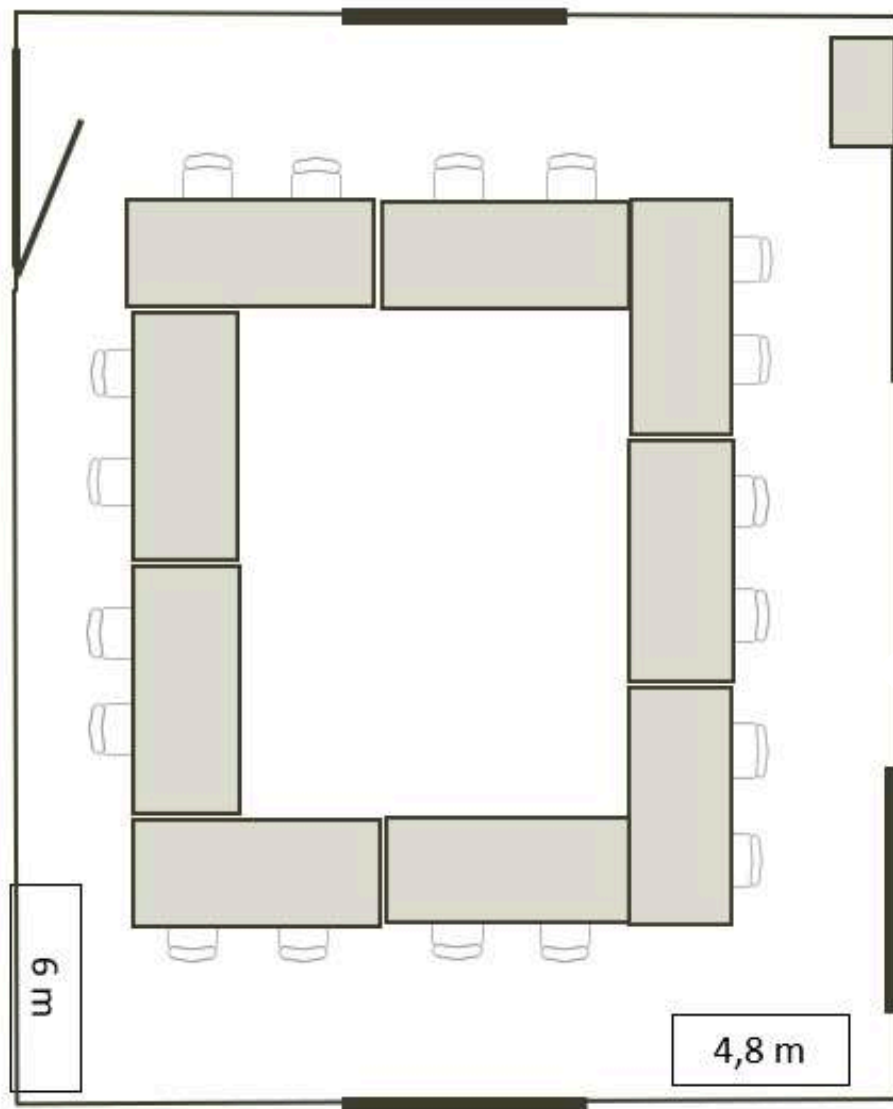
# St Charles de Foucauld

RDC - EXTERIEUR



28.8m<sup>2</sup>

capacité 16-18 pers.

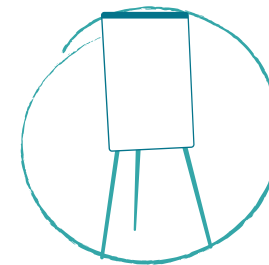
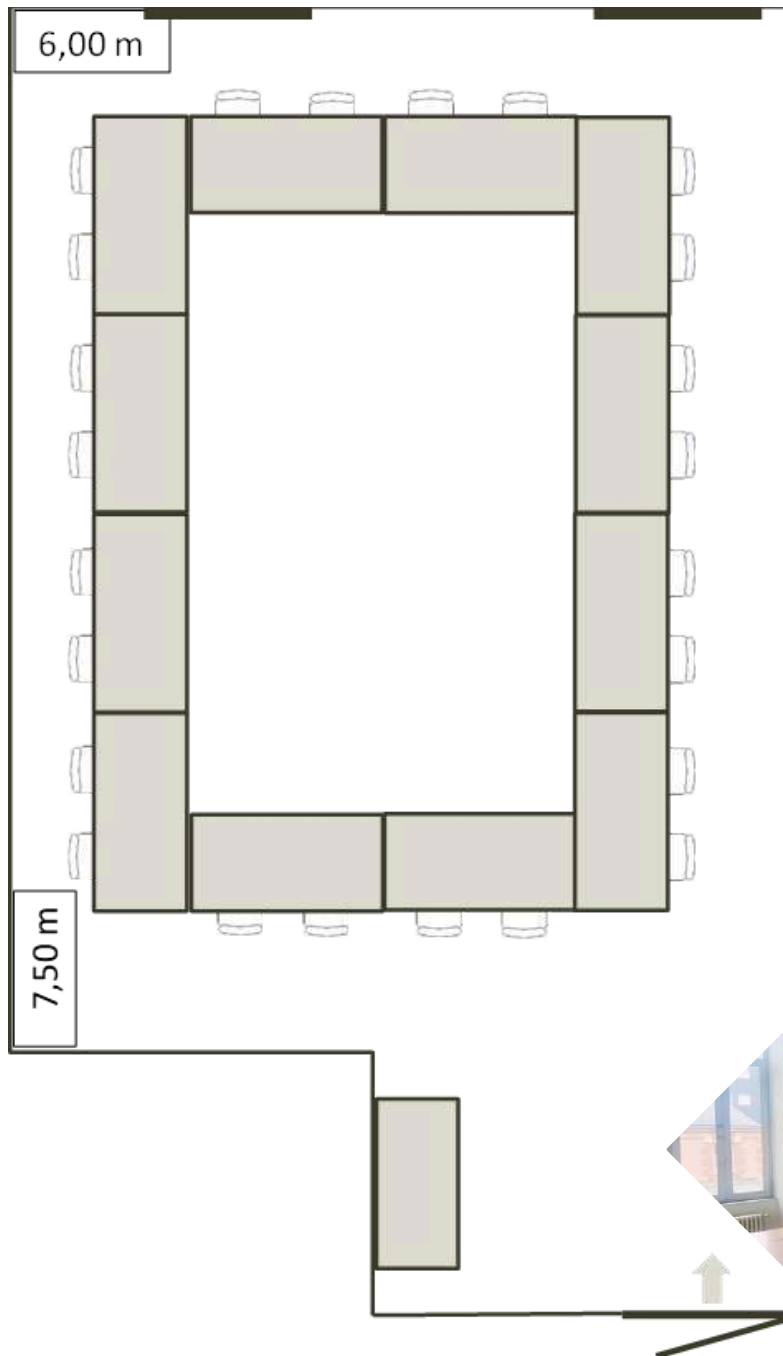


# Jo Bréhéret

RDC - Galerie NORD

50 m<sup>2</sup>

capacité 24 pers.



\*Nous vous prions de remettre en partant les salles selon ce plan, affiché pour mémo dans la salle

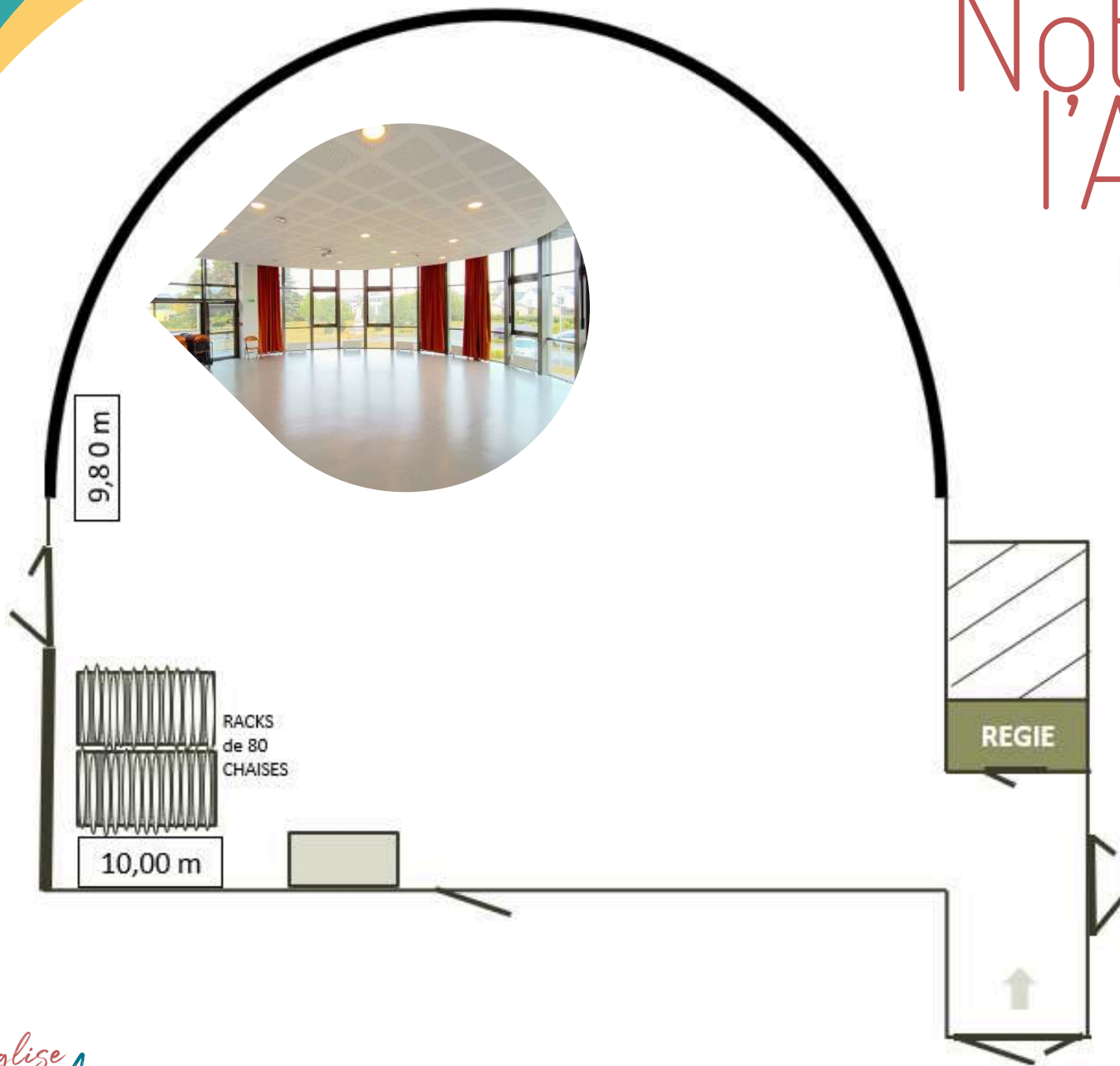
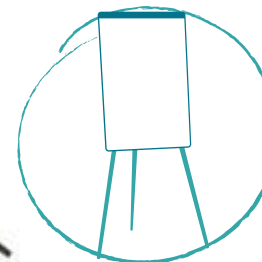


# Notre-Dame l'Angevine

RDC - Aile NORD

92 m<sup>2</sup>

capacité 80 pers.

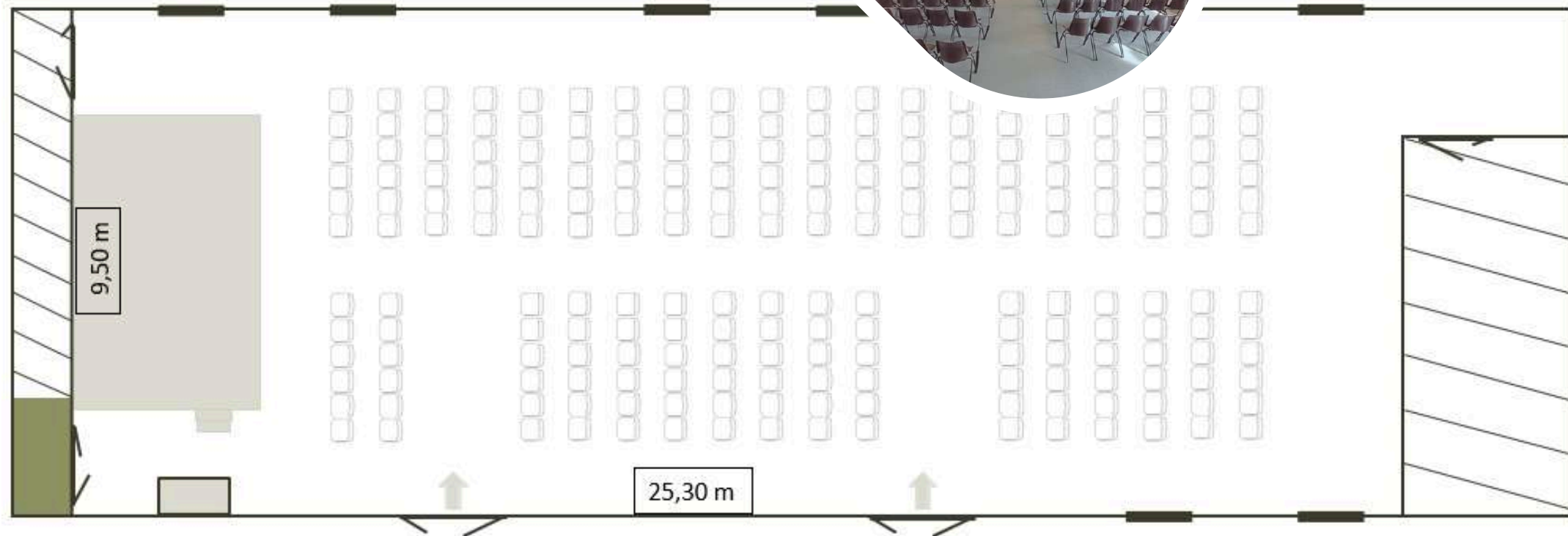


# Saint Maurille



**RDC - Aile SUD**

**capacité 200 pers.**

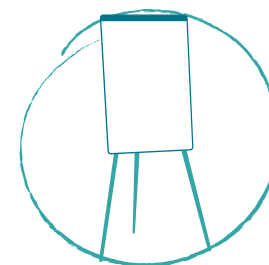
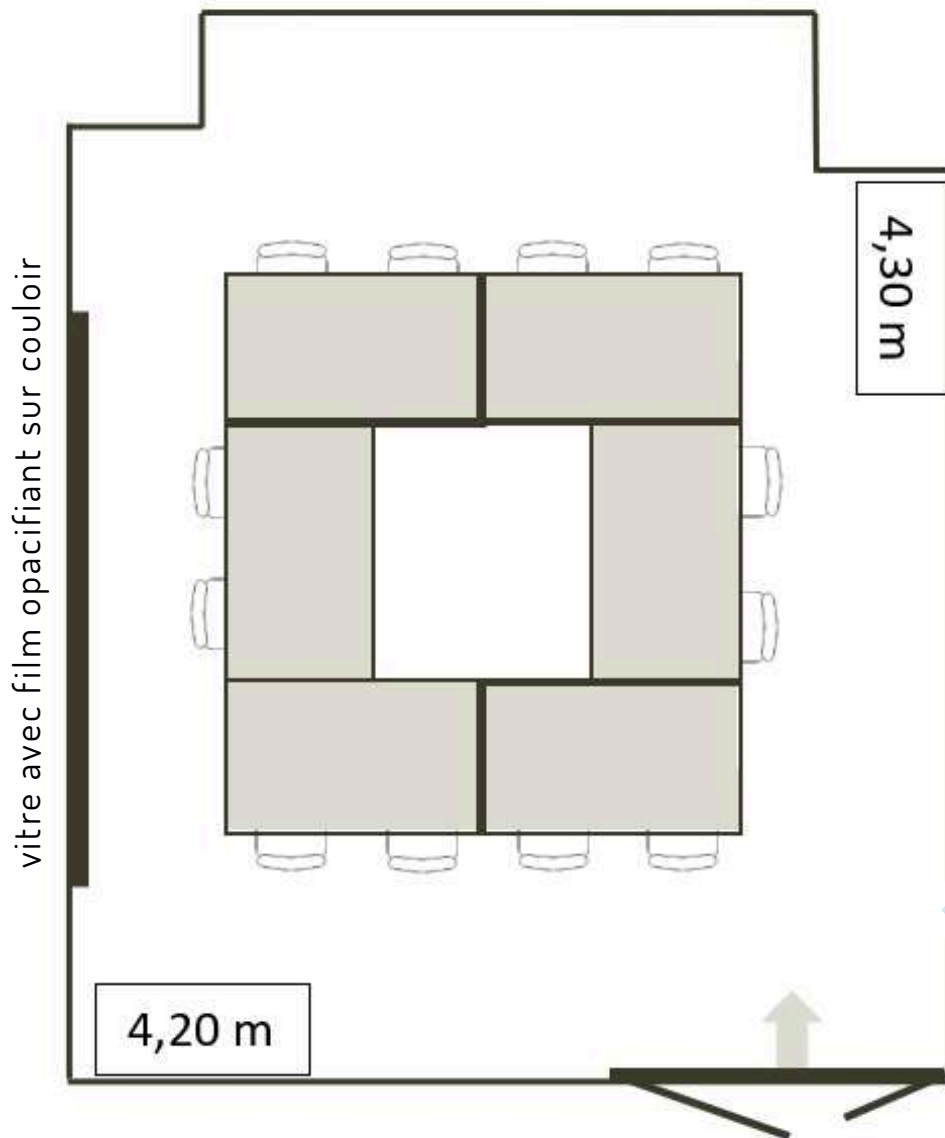


# Courossé

1er ét. - Palier CENTRE

18 m<sup>2</sup>

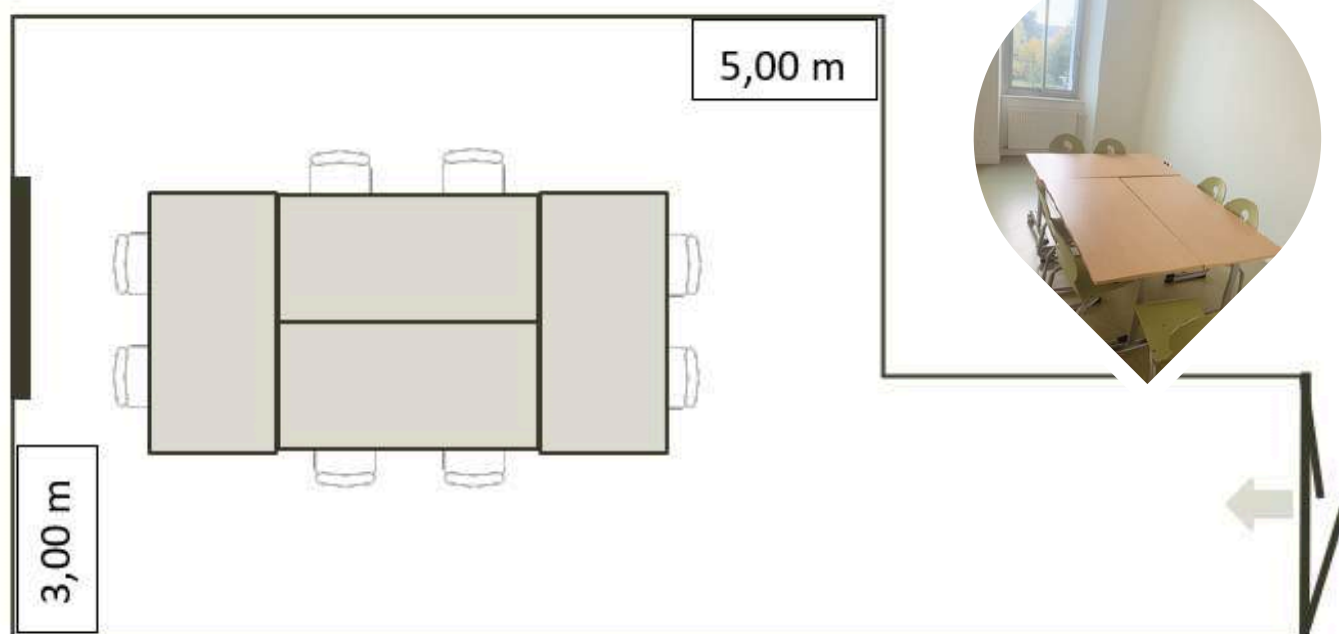
capacité 12 pers.





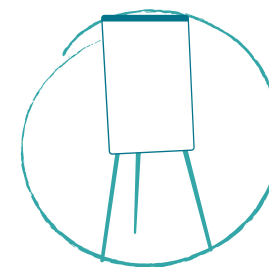
# Le Puy Notre-Dame

## 1er ét. - Couloir SUD



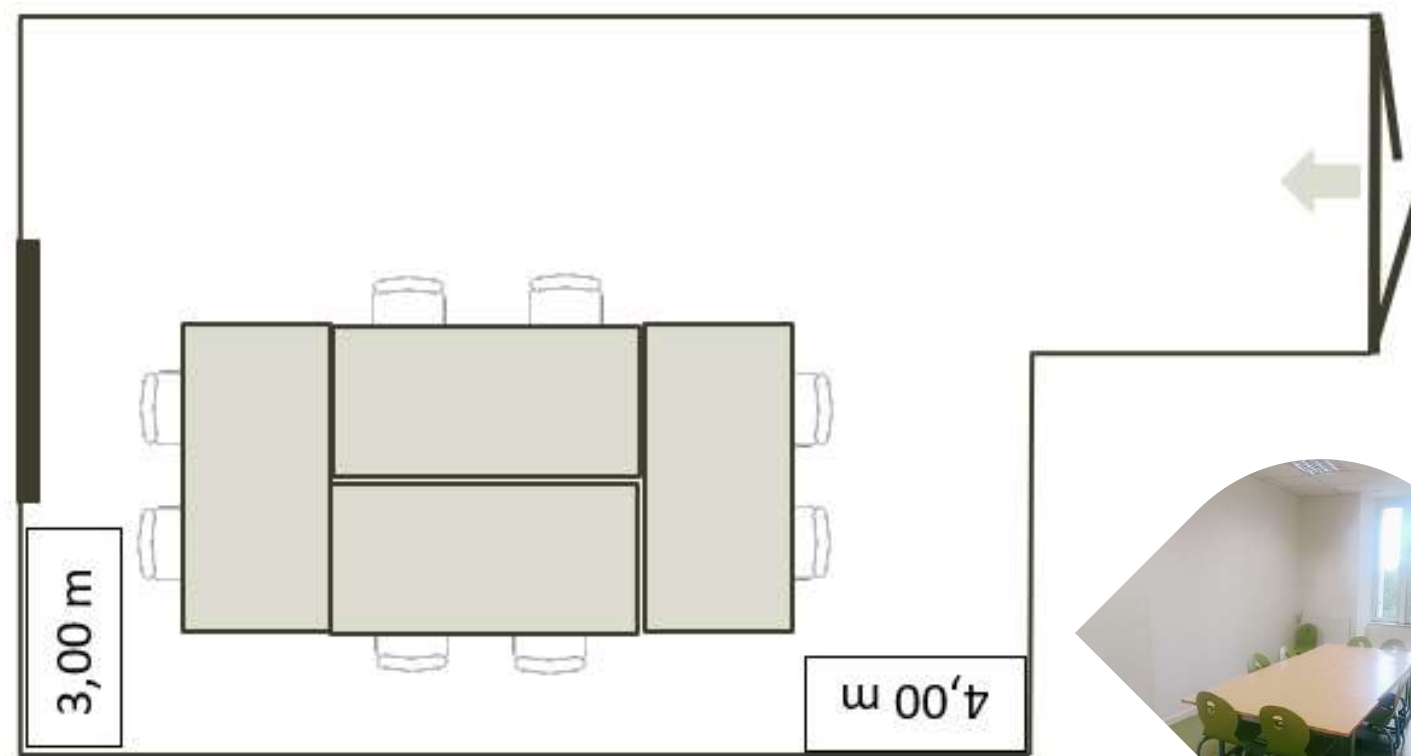
16 m<sup>2</sup>

capacité 8 pers.



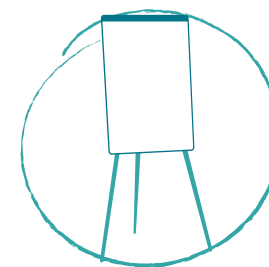
# Montplacé

1er ét. - Couloir SUD



16 m<sup>2</sup>

capacité 8 pers.

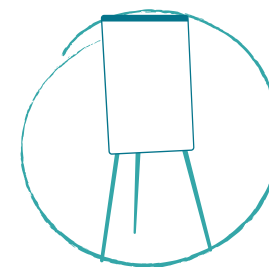
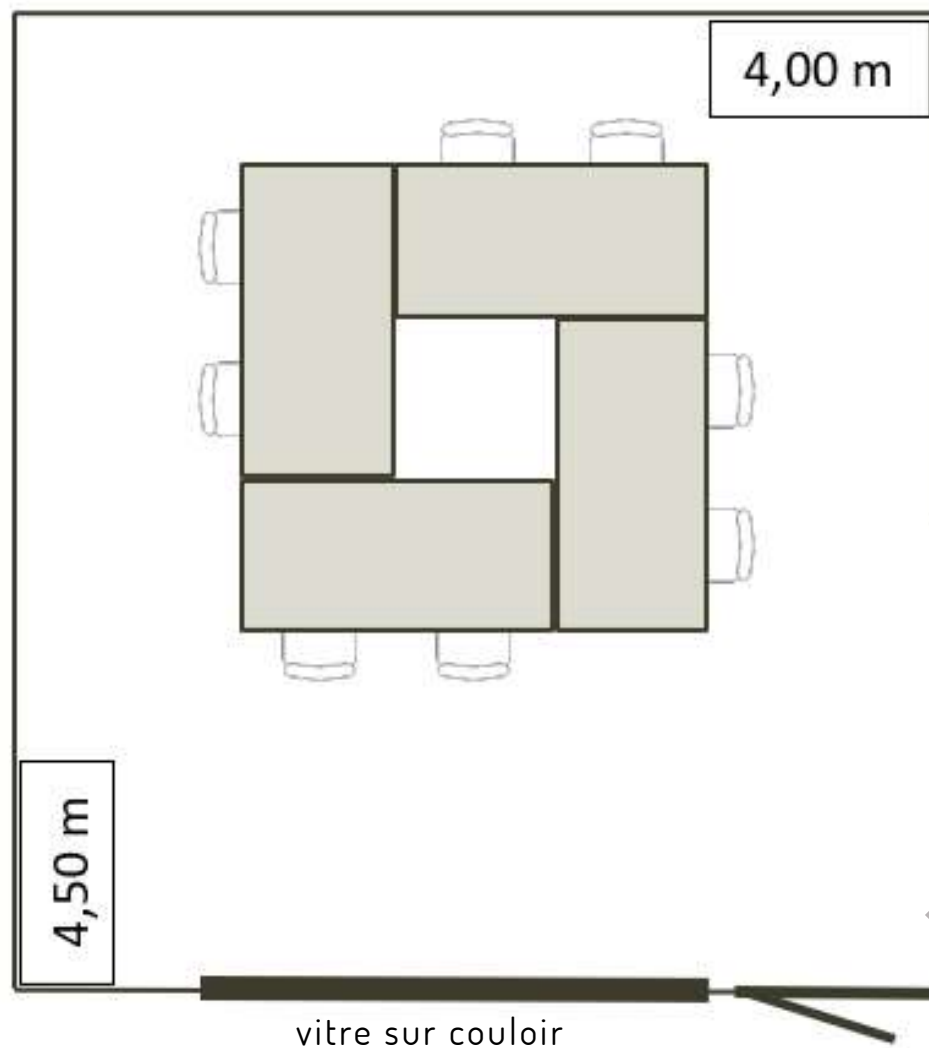


# Hautefoy

1er ét. - Couloir SUD

18 m<sup>2</sup>

capacité 8 pers.

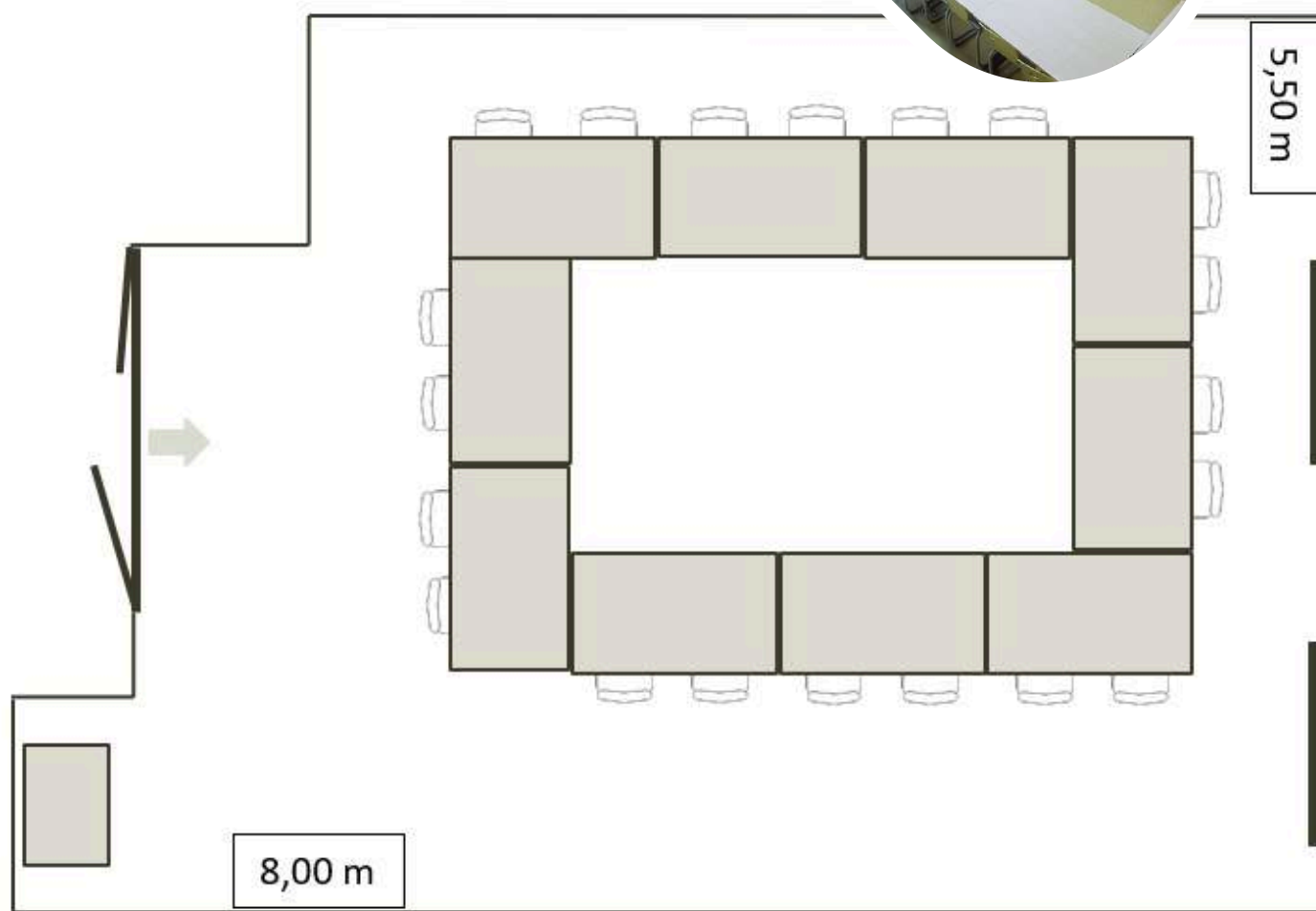
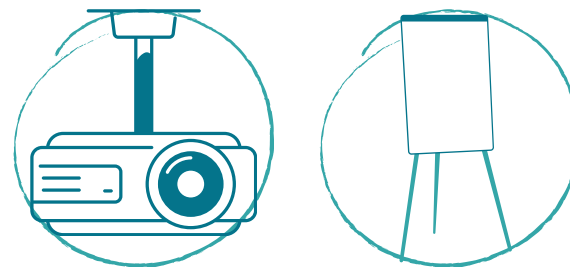


# La Barre

1er ét. - Couloir SUD

38 m<sup>2</sup>

capacité 20 pers.

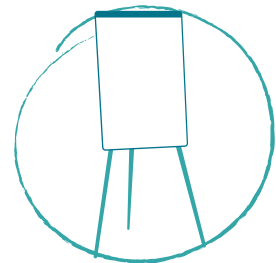
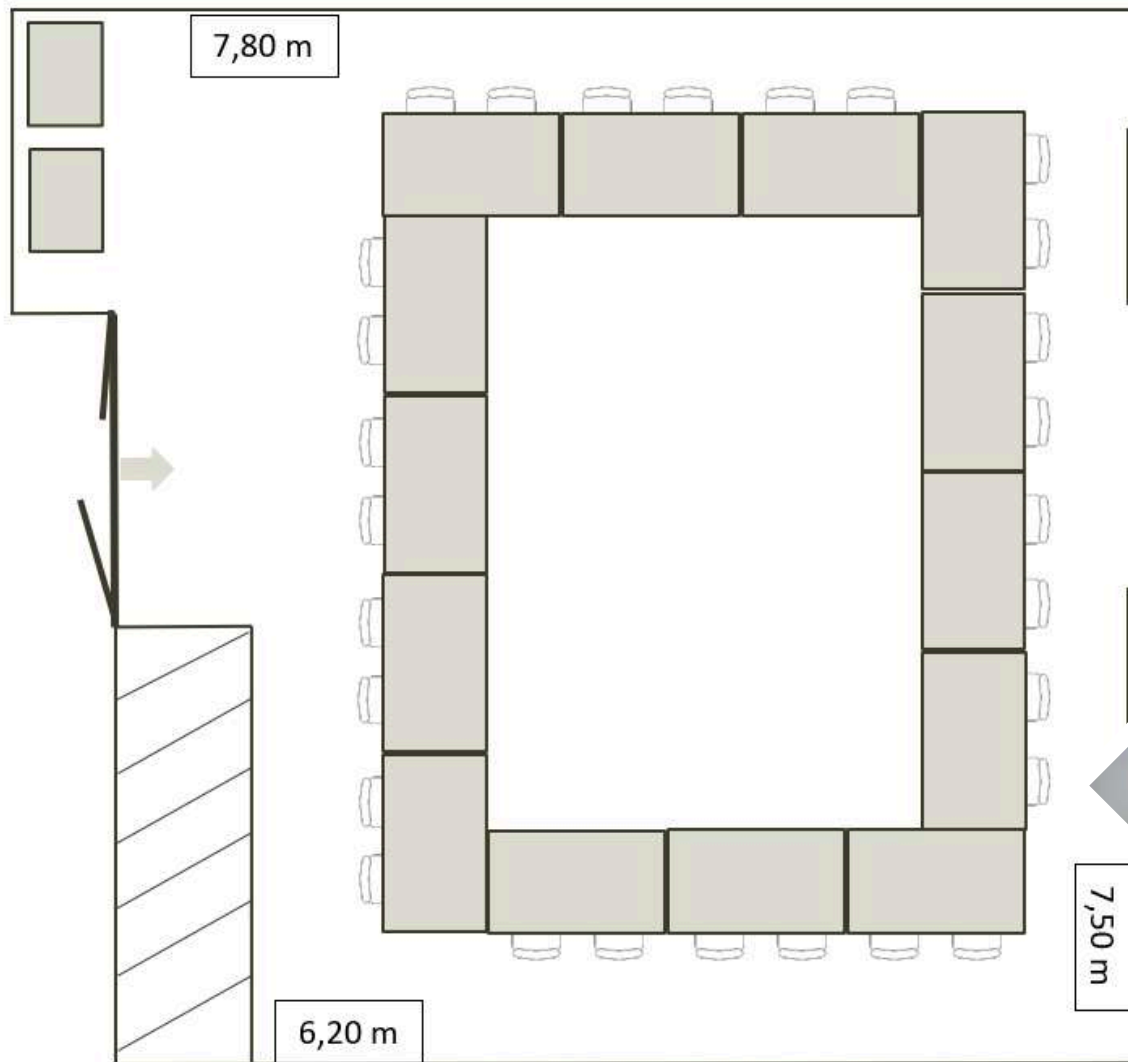


# Les Gardes

1er ét. - Couloir SUD

51 m<sup>2</sup>

capacité 28 pers.



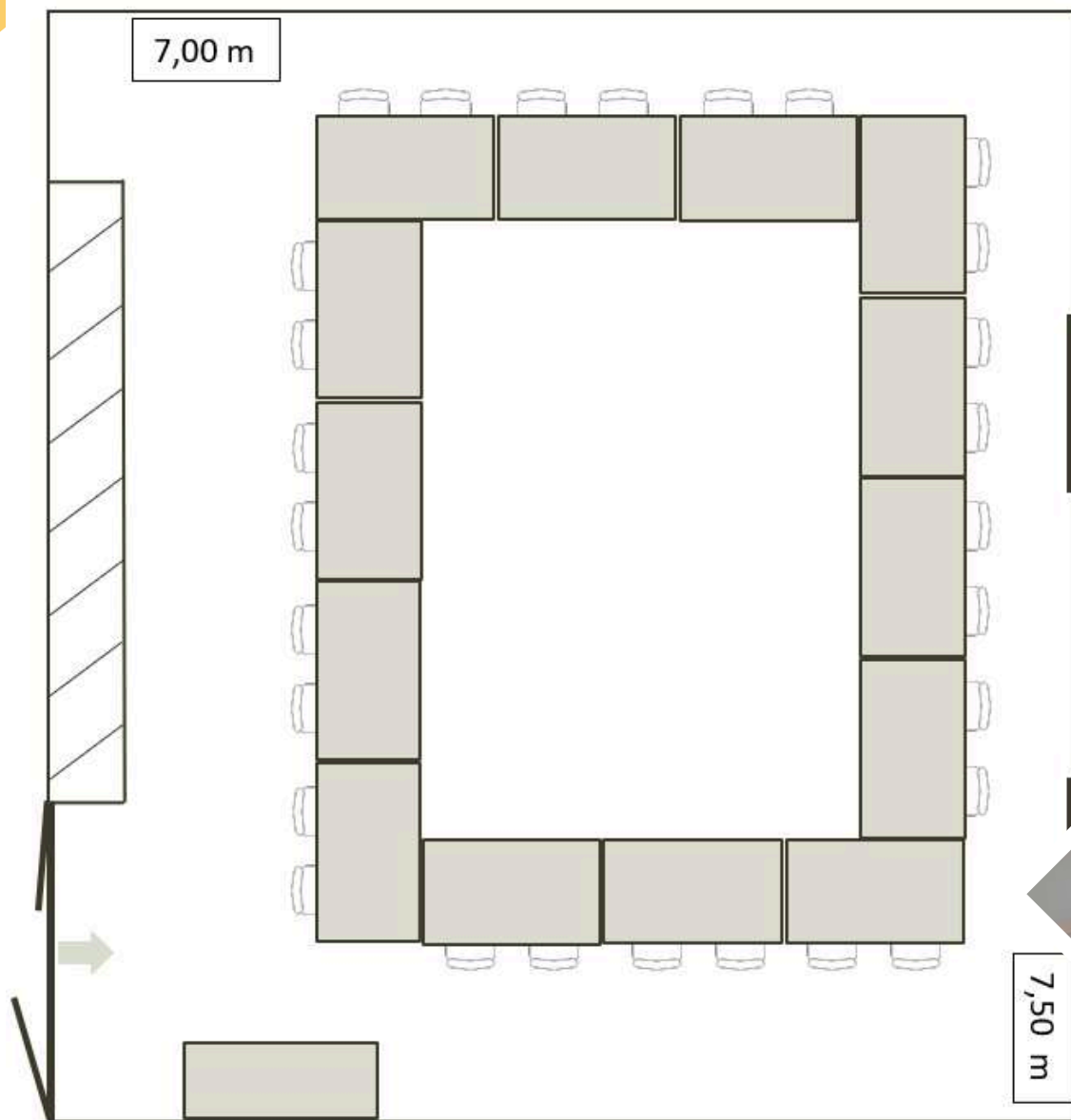
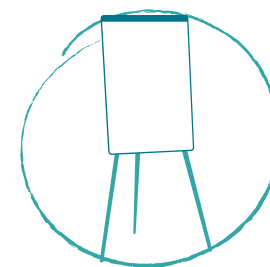
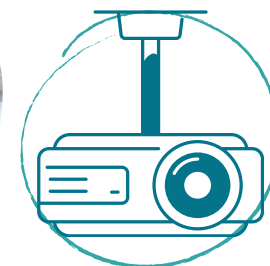


# Cunault

1er ét. - Couloir NORD

51 m<sup>2</sup>

capacité 28 pers.

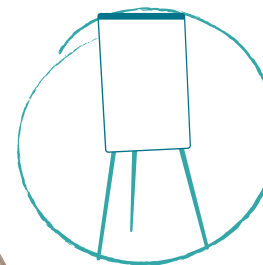
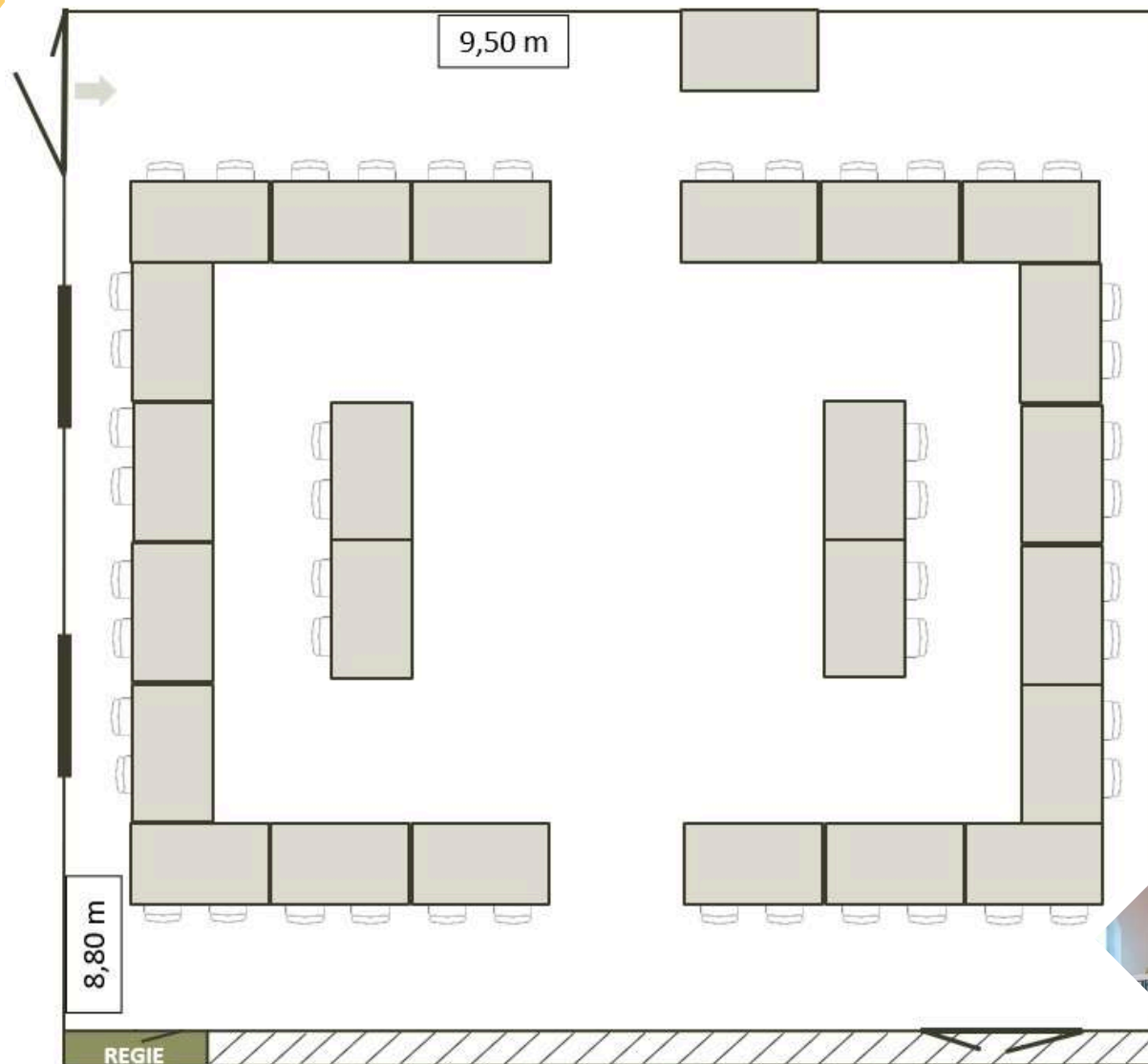


# Le Marillais

1er ét. - Aile SUD

84 m<sup>2</sup>

capacité 48 pers.

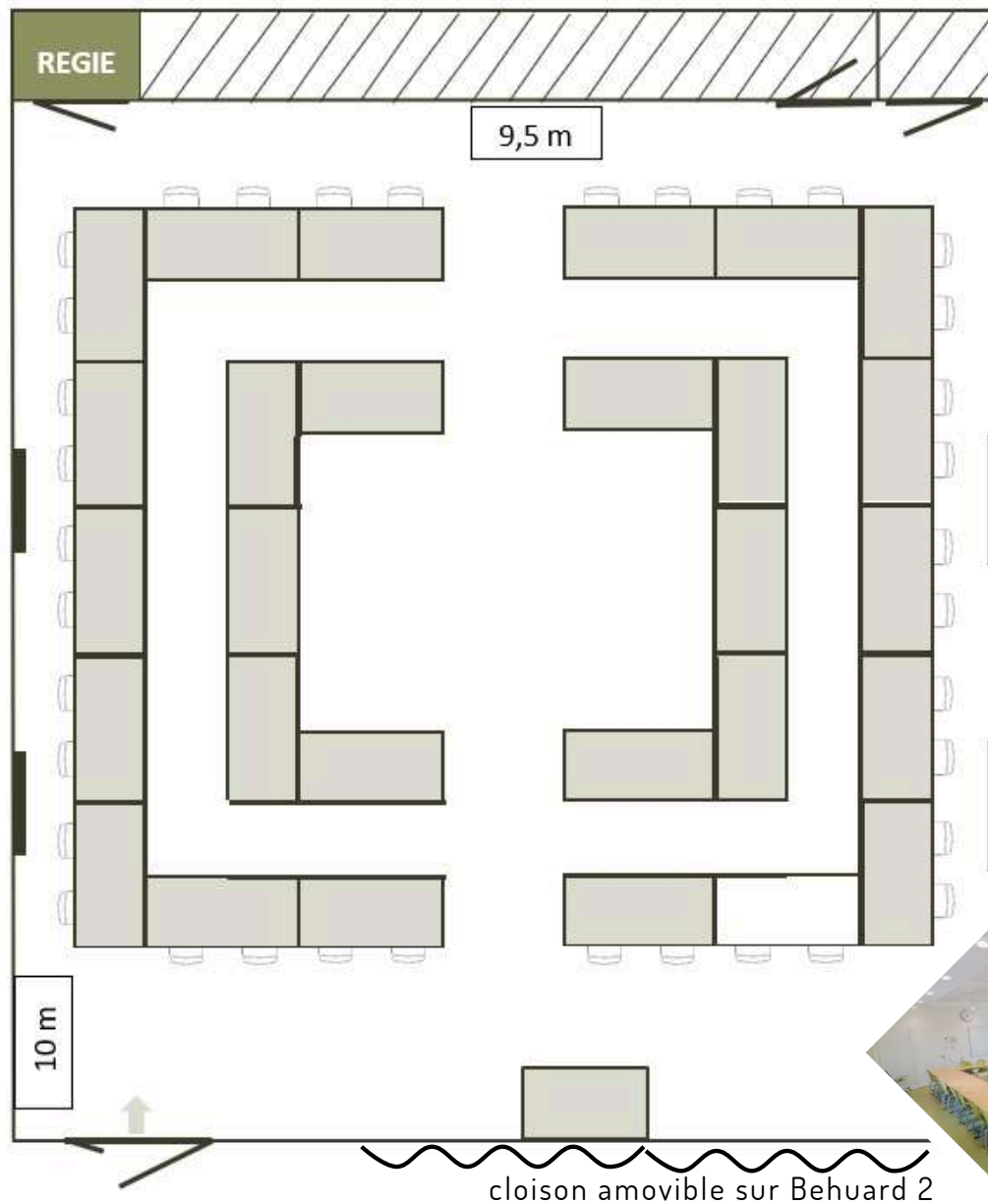
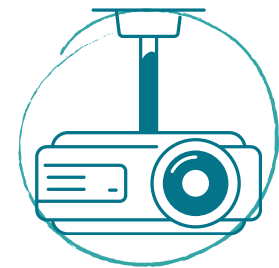
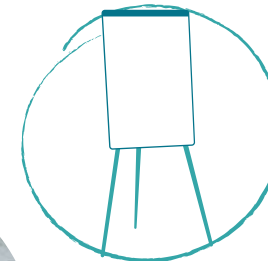


# Béhuard 1

1er ét. - Aile SUD

95 m<sup>2</sup>

capacité 56 pers.

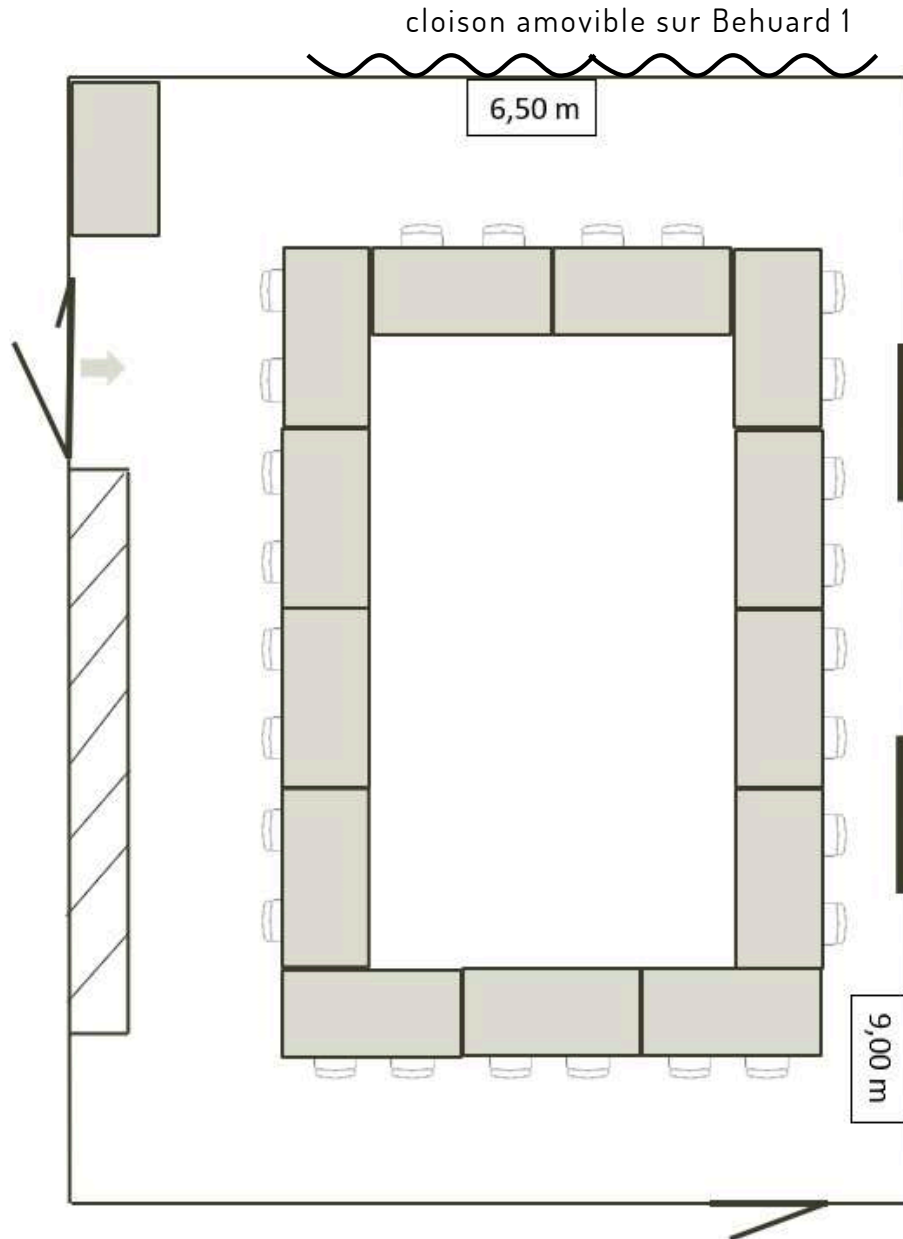


# Béhuard 2

1er ét. - Aile SUD

55 m<sup>2</sup>

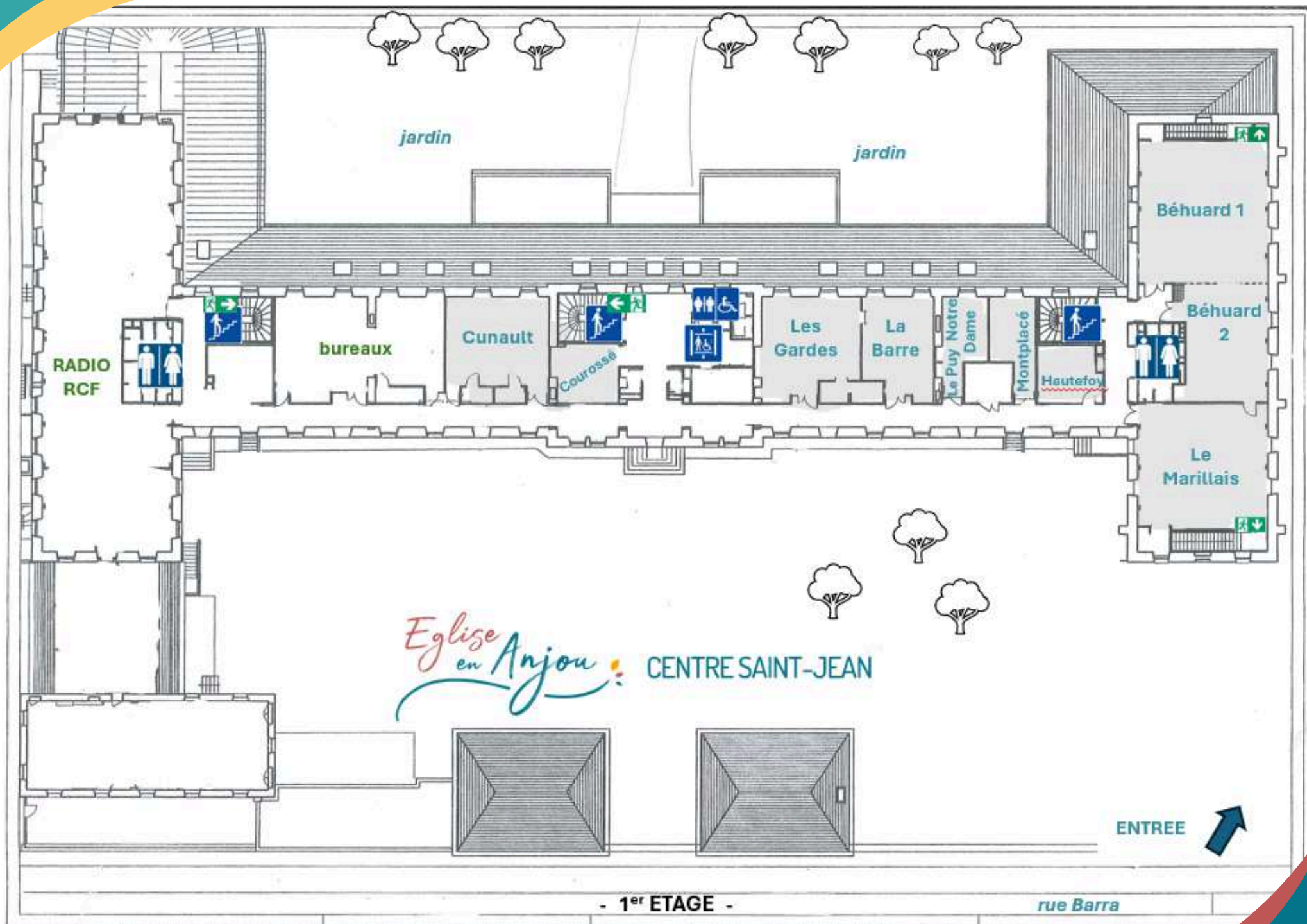
capacité 26 pers.



\*Nous vous prions de remettre en partant les salles selon ce plan, artiché pour mémo dans la salle







A bientôt !

